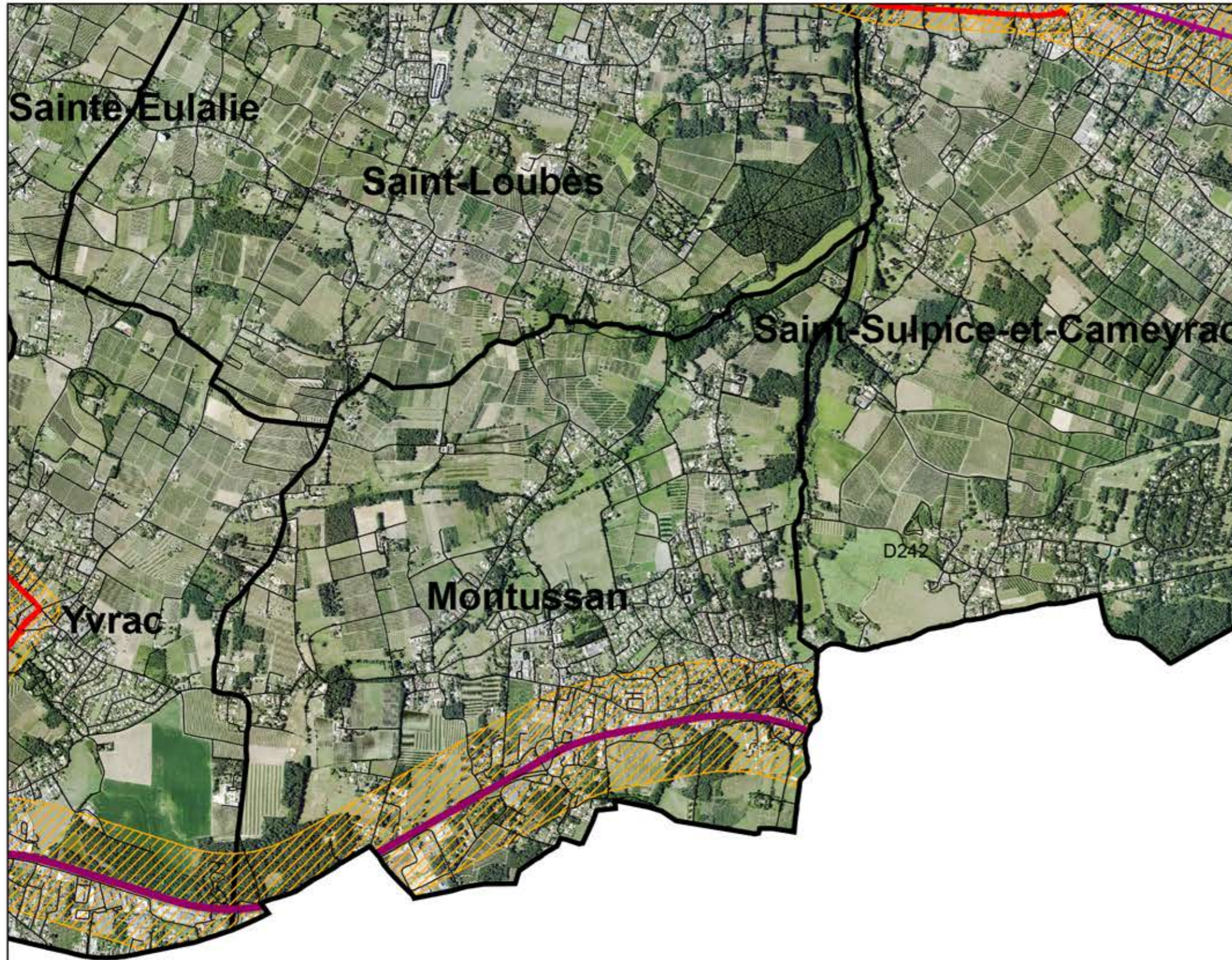









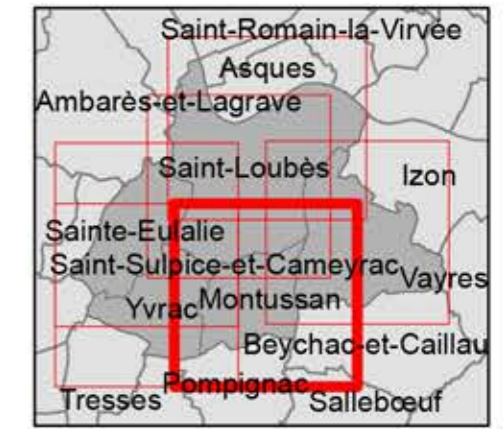


## Agglomération bordelaise 6-Montussan



Catégorie de la voie et  
et  
Largeur des secteurs  
affectés par le bruit  
de part et d'autre  
de la voie

-  1 - 300 m
-  2 - 250 m
-  3 - 100 m
-  4 - 30 m
-  5 - 10 m
-  Réseau routier non étudié
-  Secteurs affectés par le bruit
-  Limites communales
-  Limites territoire étudié



**Description de la carte :**

Cette carte a été établie dans le cadre de la Directive Européenne 2002/49/CE. Elle représente le classement sonore des voies routières et les secteurs affectés par le bruit d'après les arrêtés préfectoraux de classement du 30 janvier 2003 et du 6 avril 2011.

**Avertissements :**

Les cartes ne sont pas des documents juridiquement opposables. Elles n'entraînent aucune servitude d'urbanisme. Pour l'utilisation de la carte sous pdf, il est fortement déconseillé de zoomer au-delà de 100%, l'objectif des cartes étant de donner une évaluation globale de l'exposition au bruit, et non une représentation détaillée.

Echelle : 1:25 000



Format d'origine : A3 - 42cm x 29.7 cm