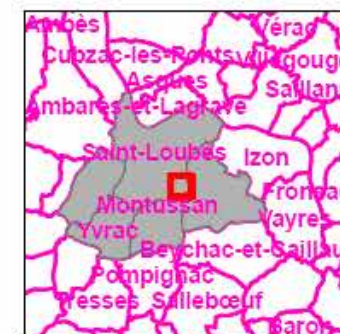
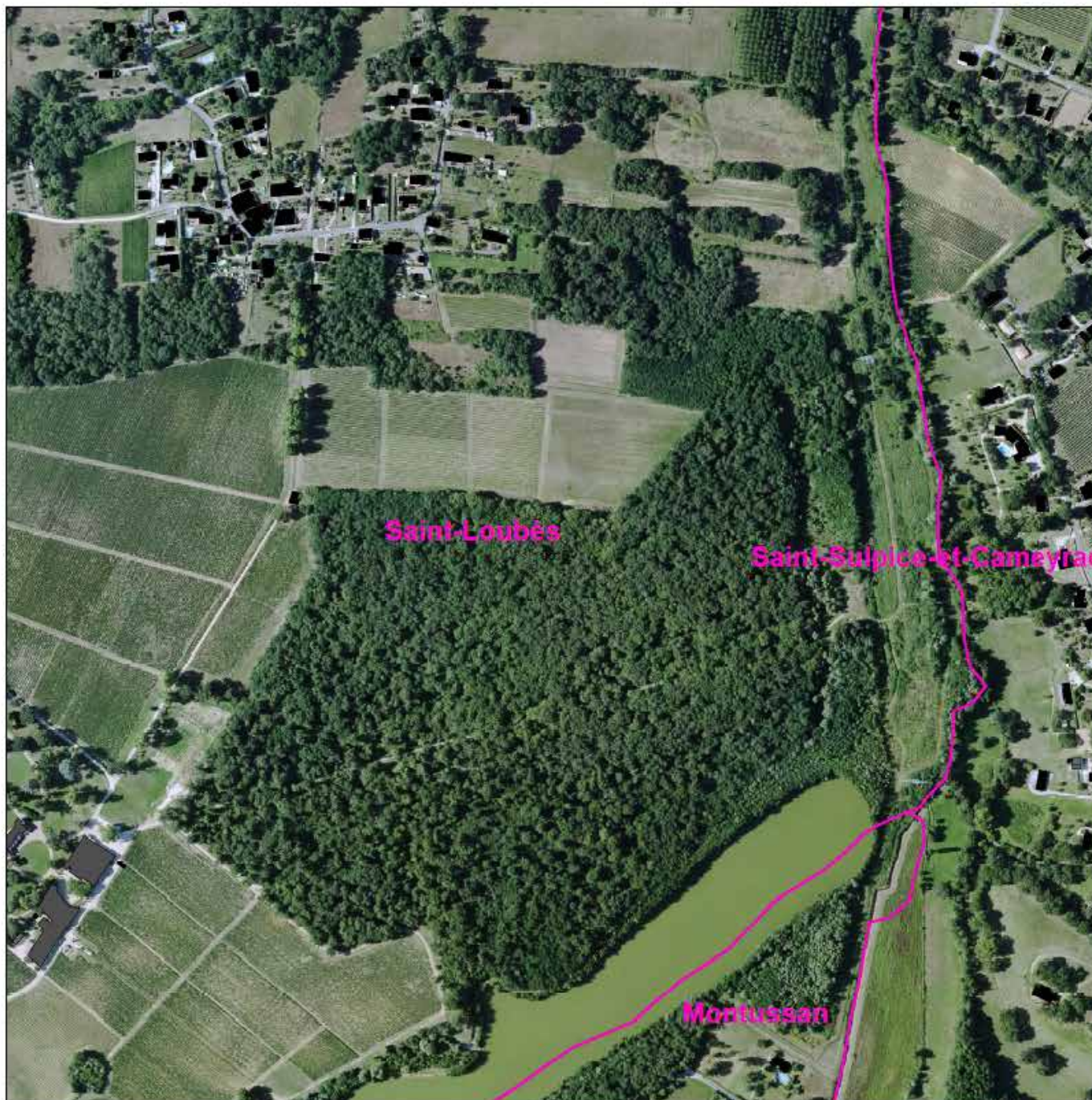


Agglomération bordelaise

30 - Saint-Loubès - Montussan - Saint-Sulpice-et-Cameyrac



Indicateur Ln

Zone supérieure au seuil Ln= 62 dB(A)

Bâtiments

- habitations potentielles
- habitations potentielles Lden > 68 dB(A)
- habitations potentielles Lden > 68 dB(A) et Ln > 62 dB(A)
- bâtiment d'enseignement
- bâtiment d'enseignement Lden > 68 dB(A)
- bâtiment de santé
- bâtiment de santé Lden > 68 dB(A)
- bâtiment agricole commercial ou industriel
- bâtiment remarquable

Description de la carte :

Cette carte a été établie dans le cadre de la Directive Européenne 2002/49/CE. Elle représente les niveaux sonores issus exclusivement du trafic routier selon l'indicateur Ln.

Avertissements :

Les cartes ne sont pas des documents juridiquement opposables. Elles n'entraînent aucune servitude d'urbanisme. Pour l'utilisation de la carte sous pdf, il est fortement déconseillé de zoomer au-delà de 100%, l'objectif des cartes étant de donner une évaluation globale de l'exposition au bruit, et non une représentation détaillée.

Echelle : 1:5 000



Format d'origine : A3 - 42cm x 29.7 cm

Agglomération bordelaise

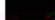




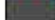
37 - Saint-Loubès - Montussan - Yvrac



Indicateur Ln

 Zone supérieure au seuil Ln= 62 dB(A)

Bâtiments

-  habitations potentielles
-  habitations potentielles Lden > 68 dB(A)
-  habitations potentielles Lden > 68 dB(A) et Ln > 62 dB(A)
-  bâtiment d'enseignement
-  bâtiment d'enseignement Lden > 68 dB(A)
-  bâtiment de santé
-  bâtiment de santé Lden > 68 dB(A)
-  bâtiment agricole commercial ou industriel
-  bâtiment remarquable

Description de la carte :

Cette carte a été établie dans le cadre de la Directive Européenne 2002/49/CE. Elle représente les niveaux sonores issus exclusivement du trafic routier selon l'indicateur Ln.

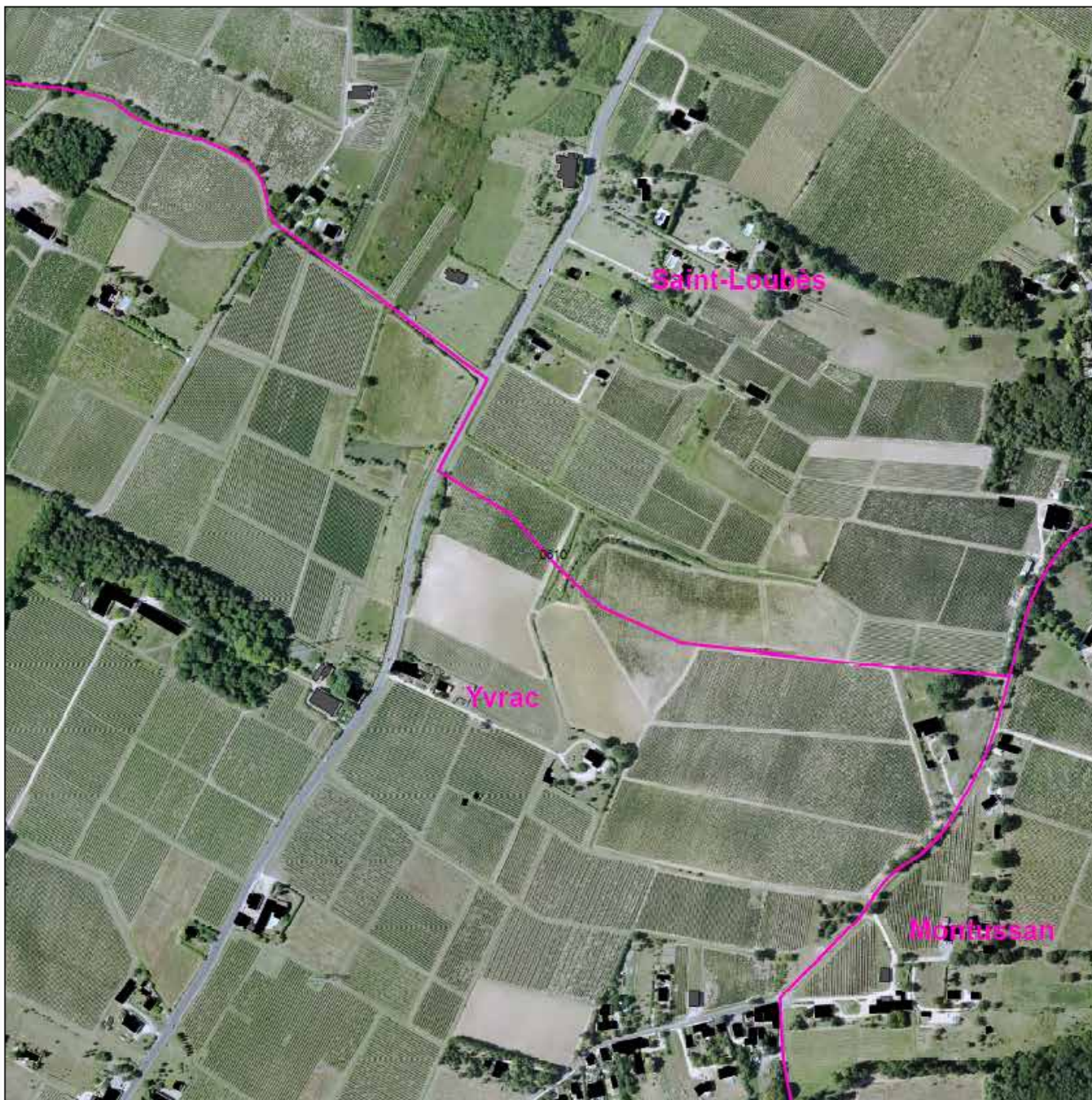
Avertissements :

Les cartes ne sont pas des documents juridiquement opposables. Elles n'entraînent aucune servitude d'urbanisme. Pour l'utilisation de la carte sous pdf, il est fortement déconseillé de zoomer au-delà de 100%, l'objectif des cartes étant de donner une évaluation globale de l'exposition au bruit, et non une représentation détaillée.

Echelle : 1:5 000



Format d'origine : A3 - 42cm x 29.7 cm



Agglomération bordelaise






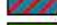


38 - Saint-Loubès - Montussan



Indicateur Ln

 Zone supérieure au seuil Ln= 62 dB(A)

Bâtiments

-  habitations potentielles
-  habitations potentielles Lden > 68 dB(A)
-  habitations potentielles Lden > 68 dB(A) et Ln > 62 dB(A)
-  bâtiment d'enseignement
-  bâtiment d'enseignement Lden > 68 dB(A)
-  bâtiment de santé
-  bâtiment de santé Lden > 68 dB(A)
-  bâtiment agricole commercial ou industriel
-  bâtiment remarquable

Description de la carte :

Cette carte a été établie dans le cadre de la Directive Européenne 2002/49/CE. Elle représente les niveaux sonores issus exclusivement du trafic routier selon l'indicateur Ln.

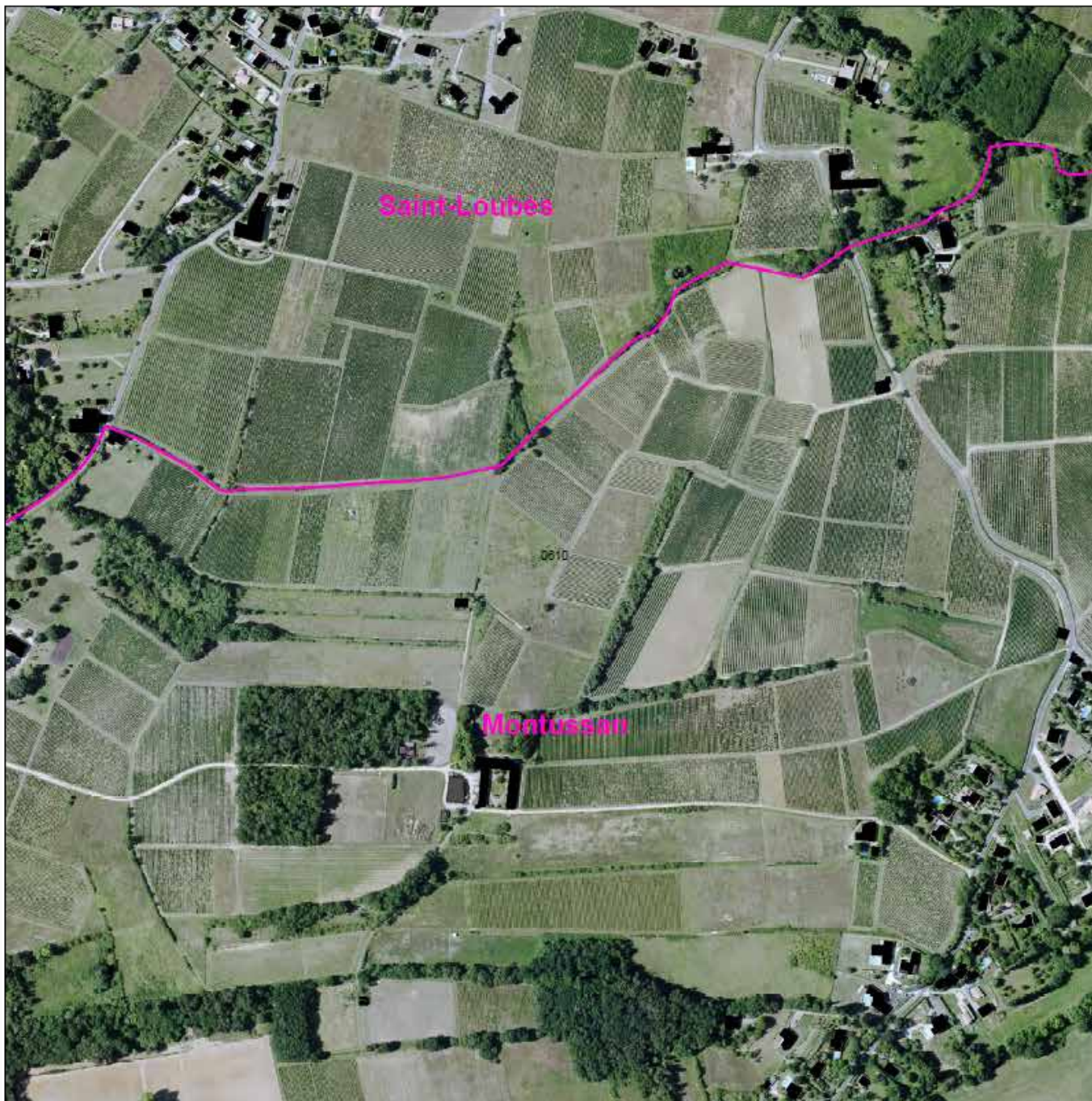
Avertissements :

Les cartes ne sont pas des documents juridiquement opposables. Elles n'entraînent aucune servitude d'urbanisme. Pour l'utilisation de la carte sous pdf, il est fortement déconseillé de zoomer au-delà de 100%, l'objectif des cartes étant de donner une évaluation globale de l'exposition au bruit, et non une représentation détaillée.

Echelle : 1:5 000

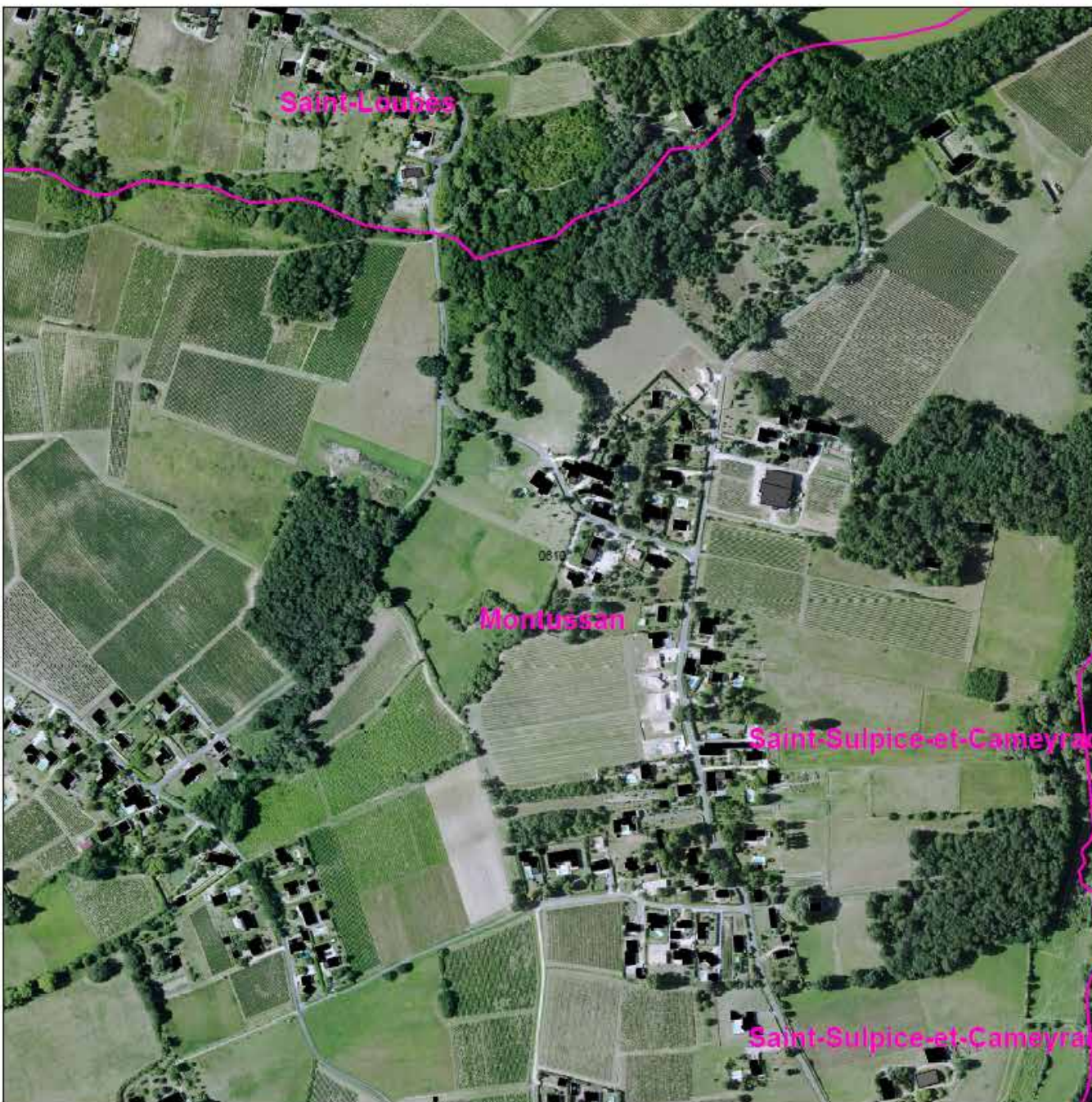


Format d'origine : A3 - 42cm x 29.7 cm



Agglomération bordelaise


39 - Saint-Loubès - Montussan



Indicateur Ln

 Zone supérieure au seuil Ln= 62 dB(A)

Bâtiments

-  habitations potentielles
-  habitations potentielles Lden > 68 dB(A)
-  habitations potentielles Lden > 68 dB(A) et Ln > 62 dB(A)
-  bâtiment d'enseignement
-  bâtiment d'enseignement Lden > 68 dB(A)
-  bâtiment de santé
-  bâtiment de santé Lden > 68 dB(A)
-  bâtiment agricole commercial ou industriel
-  bâtiment remarquable

Description de la carte :

Cette carte a été établie dans le cadre de la Directive Européenne 2002/49/CE. Elle représente les niveaux sonores issus exclusivement du trafic routier selon l'indicateur Ln.

Avertissements :

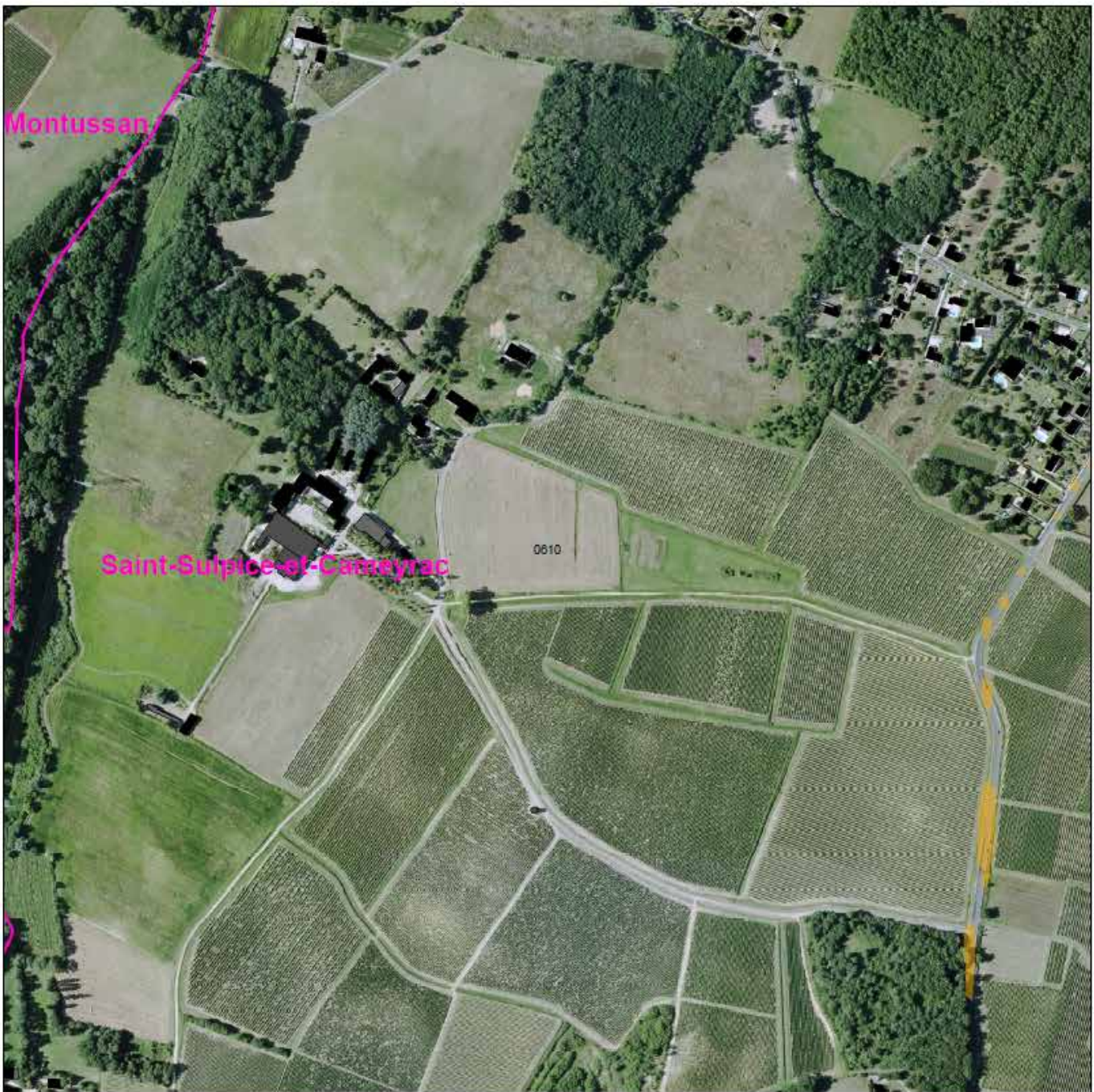
Les cartes ne sont pas des documents juridiquement opposables. Elles n'entraînent aucune servitude d'urbanisme. Pour l'utilisation de la carte sous pdf, il est fortement déconseillé de zoomer au-delà de 100%, l'objectif des cartes étant de donner une évaluation globale de l'exposition au bruit, et non une représentation détaillée.

Echelle : 1:5 000




Format d'origine : A3 - 42cm x 29.7 cm

Agglomération bordelaise 40 - Saint-Sulpice-et-Cameyrac - Montussan



Indicateur Ln

 Zone supérieure au seuil Ln= 62 dB(A)

Bâtiments

-  habitations potentielles
-  habitations potentielles Lden > 68 dB(A)
-  habitations potentielles Lden > 68 dB(A) et Ln > 62 dB(A)
-  bâtiment d'enseignement
-  bâtiment d'enseignement Lden > 68 dB(A)
-  bâtiment de santé
-  bâtiment de santé Lden > 68 dB(A)
-  bâtiment agricole commercial ou industriel
-  bâtiment remarquable

Description de la carte :

Cette carte a été établie dans le cadre de la Directive Européenne 2002/49/CE. Elle représente les niveaux sonores issus exclusivement du trafic routier selon l'indicateur Ln.

Avertissements :

Les cartes ne sont pas des documents juridiquement opposables. Elles n'entraînent aucune servitude d'urbanisme. Pour l'utilisation de la carte sous pdf, il est fortement déconseillé de zoomer au-delà de 100%, l'objectif des cartes étant de donner une évaluation globale de l'exposition au bruit, et non une représentation détaillée.

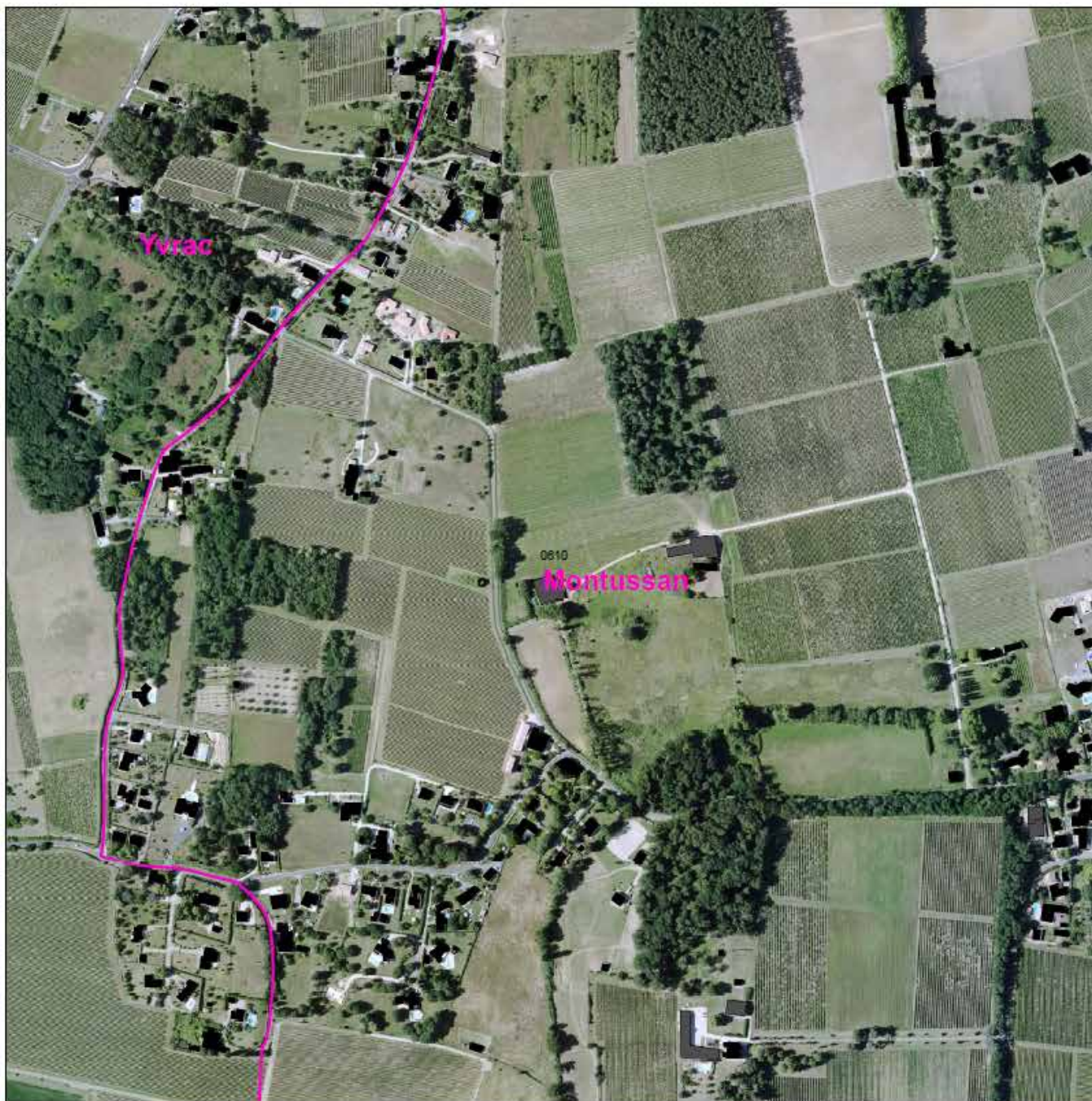
Echelle : 1:5 000



Format d'origine : A3 - 42cm x 29.7 cm

Agglomération bordelaise

47 - Montussan - Yvrac



Indicateur Ln

Zone supérieure au seuil Ln= 62 dB(A)

Bâtiments

- habitations potentielles
- habitations potentielles Lden > 68 dB(A)
- habitations potentielles Lden > 68 dB(A) et Ln > 62 dB(A)
- bâtiment d'enseignement
- bâtiment d'enseignement Lden > 68 dB(A)
- bâtiment de santé
- bâtiment de santé Lden > 68 dB(A)
- bâtiment agricole commercial ou industriel
- bâtiment remarquable

Description de la carte :

Cette carte a été établie dans le cadre de la Directive Européenne 2002/49/CE. Elle représente les niveaux sonores issus exclusivement du trafic routier selon l'indicateur Ln.

Avertissements :

Les cartes ne sont pas des documents juridiquement opposables. Elles n'entraînent aucune servitude d'urbanisme. Pour l'utilisation de la carte sous pdf, il est fortement déconseillé de zoomer au-delà de 100%, l'objectif des cartes étant de donner une évaluation globale de l'exposition au bruit, et non une représentation détaillée.

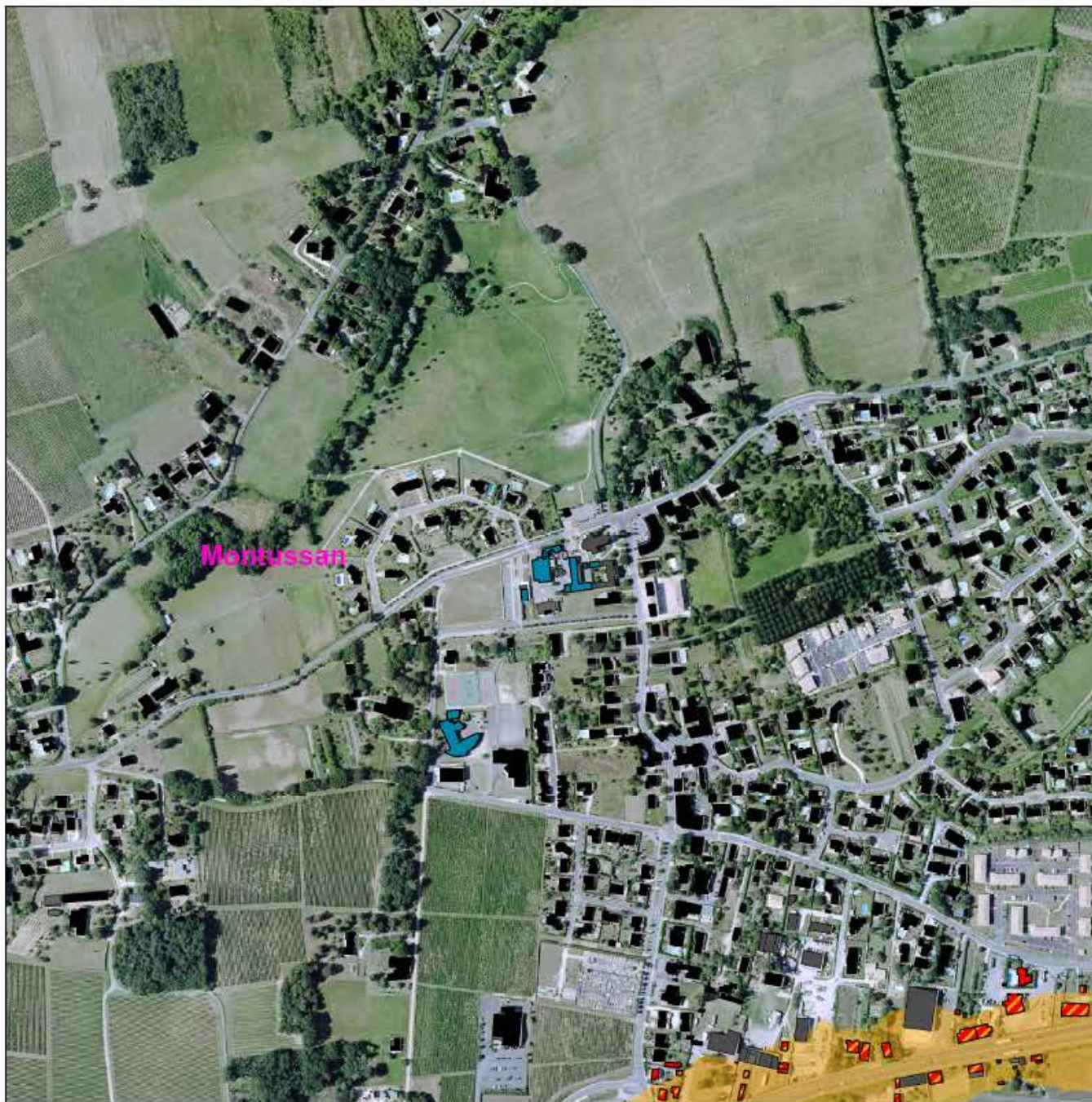
Echelle : 1:5 000



Format d'origine : A3 - 42cm x 29.7 cm

Agglomération bordelaise








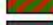
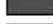
48 - Montussan



Indicateur Ln

 Zone supérieure au seuil Ln= 62 dB(A)

Bâtiments

-  habitations potentielles
-  habitations potentielles Lden > 68 dB(A)
-  habitations potentielles Lden > 68 dB(A) et Ln > 62 dB(A)
-  bâtiment d'enseignement
-  bâtiment d'enseignement Lden > 68 dB(A)
-  bâtiment de santé
-  bâtiment de santé Lden > 68 dB(A)
-  bâtiment agricole commercial ou industriel
-  bâtiment remarquable

Description de la carte :

Cette carte a été établie dans le cadre de la Directive Européenne 2002/49/CE. Elle représente les niveaux sonores issus exclusivement du trafic routier selon l'indicateur Ln.

Avertissements :

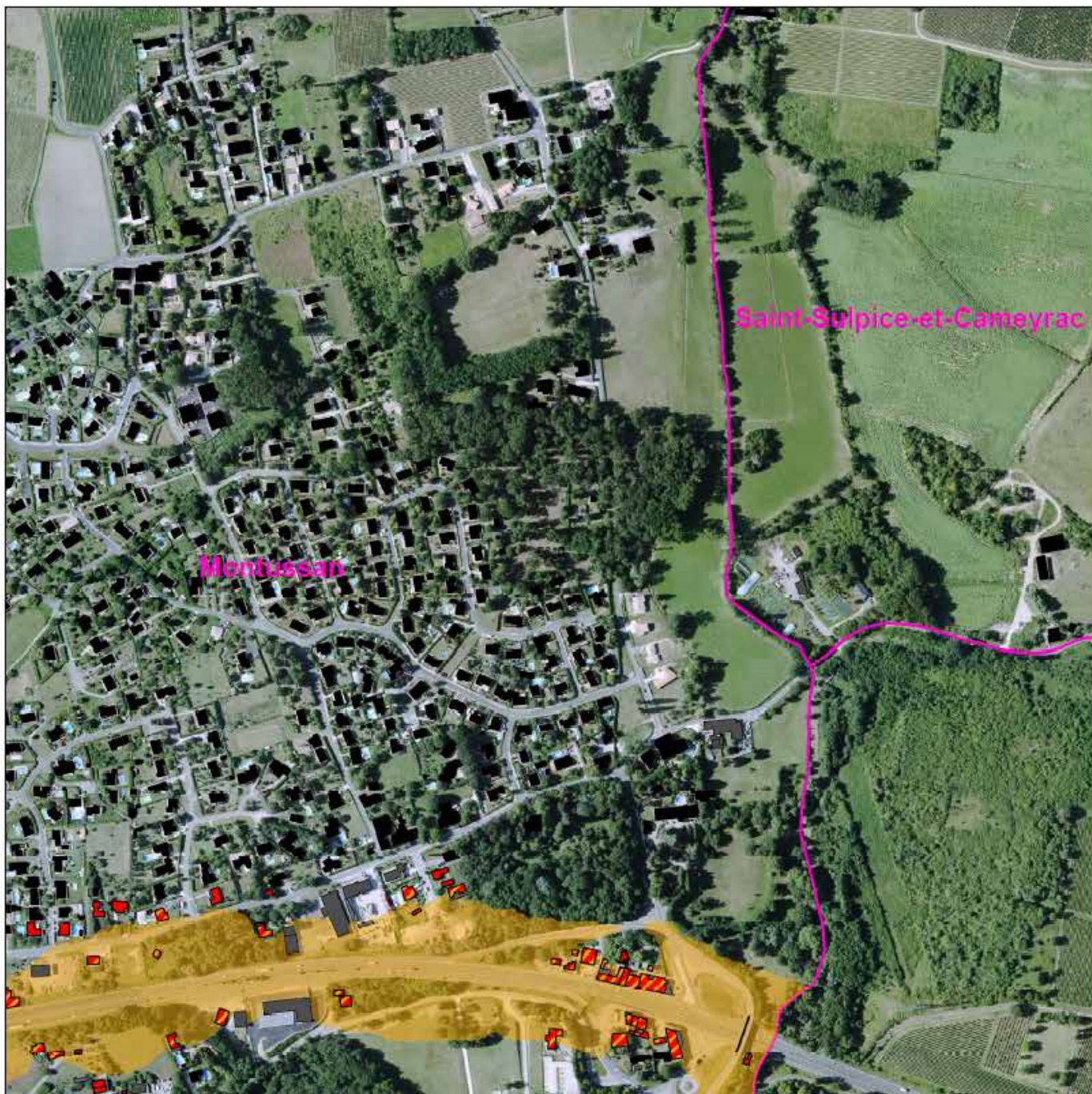
Les cartes ne sont pas des documents juridiquement opposables. Elles n'entraînent aucune servitude d'urbanisme. Pour l'utilisation de la carte sous pdf, il est fortement déconseillé de zoomer au-delà de 100%, l'objectif des cartes étant de donner une évaluation globale de l'exposition au bruit, et non une représentation détaillée.

Echelle : 1:5 000



Format d'origine : A3 - 42cm x 29.7 cm

Agglomération bordelaise 49 - Saint-Sulpice-et-Cameyrac - Montussan



Indicateur Ln

 Zone supérieure au seuil Ln= 62 dB(A)

Bâtiments

-  habitations potentielles
-  habitations potentielles Lden > 68 dB(A)
-  habitations potentielles Lden > 68 dB(A) et Ln > 62 dB(A)
-  bâtiment d'enseignement
-  bâtiment d'enseignement Lden > 68 dB(A)
-  bâtiment de santé
-  bâtiment de santé Lden > 68 dB(A)
-  bâtiment agricole commercial ou industriel
-  bâtiment remarquable

Description de la carte :

Cette carte a été établie dans le cadre de la Directive Européenne 2002/49/CE. Elle représente les niveaux sonores issus exclusivement du trafic routier selon l'indicateur Ln.

Avertissements :

Les cartes ne sont pas des documents juridiquement opposables. Elles n'entraînent aucune servitude d'urbanisme. Pour l'utilisation de la carte sous pdf, il est fortement déconseillé de zoomer au-delà de 100%, l'objectif des cartes étant de donner une évaluation globale de l'exposition au bruit, et non une représentation détaillée.

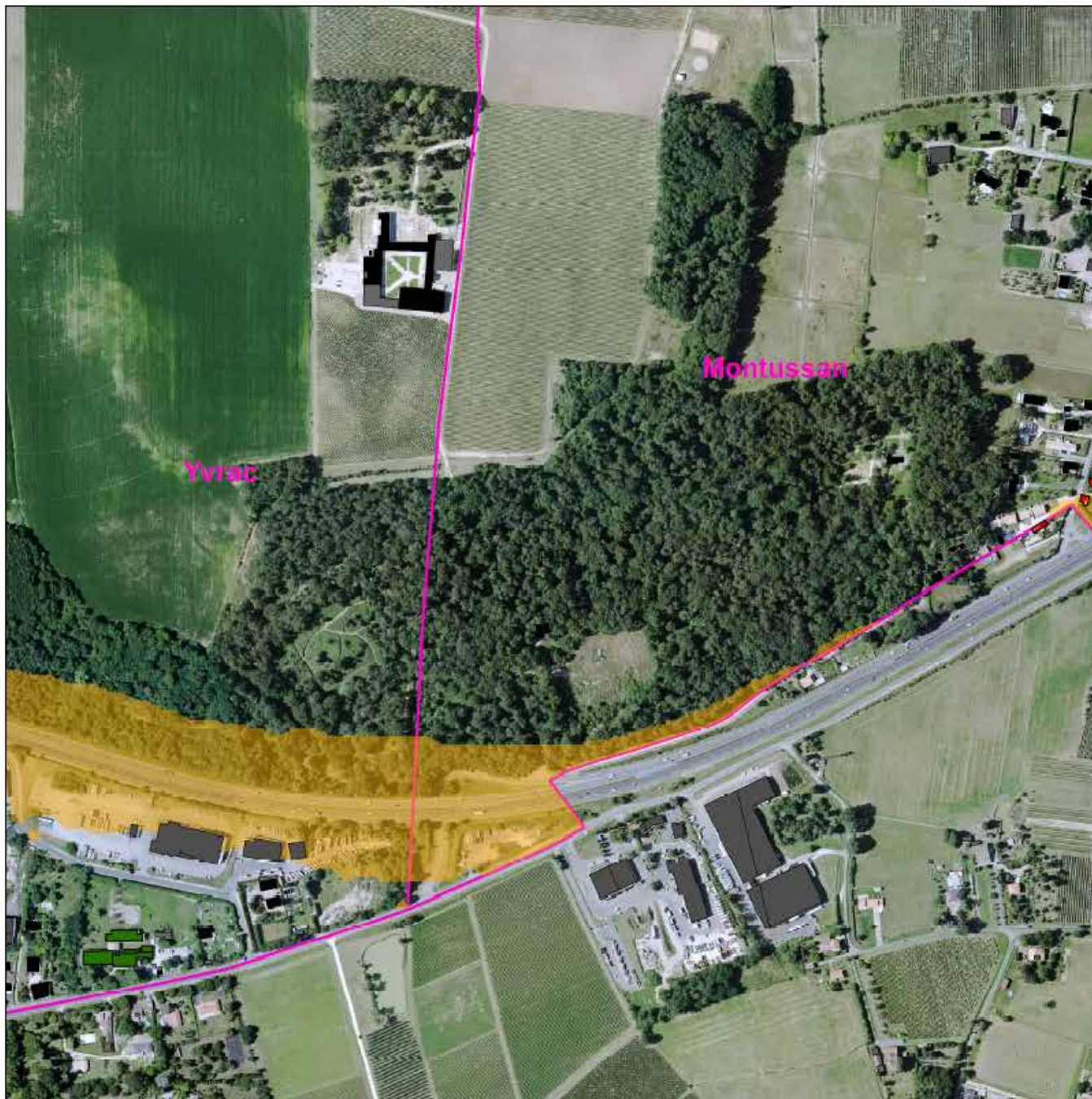
Echelle : 1:5 000



Format d'origine : A3 - 42cm x 29.7 cm

Agglomération bordelaise







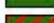
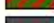

56 - Montussan - Yvrac



Indicateur Ln

 Zone supérieure au seuil Ln= 62 dB(A)

Bâtiments

-  habitations potentielles
-  habitations potentielles Lden > 68 dB(A)
-  habitations potentielles Lden > 68 dB(A) et Ln > 62 dB(A)
-  bâtiment d'enseignement
-  bâtiment d'enseignement Lden > 68 dB(A)
-  bâtiment de santé
-  bâtiment de santé Lden > 68 dB(A)
-  bâtiment agricole commercial ou industriel
-  bâtiment remarquable

Description de la carte :

Cette carte a été établie dans le cadre de la Directive Européenne 2002/49/CE. Elle représente les niveaux sonores issus exclusivement du trafic routier selon l'indicateur Ln.

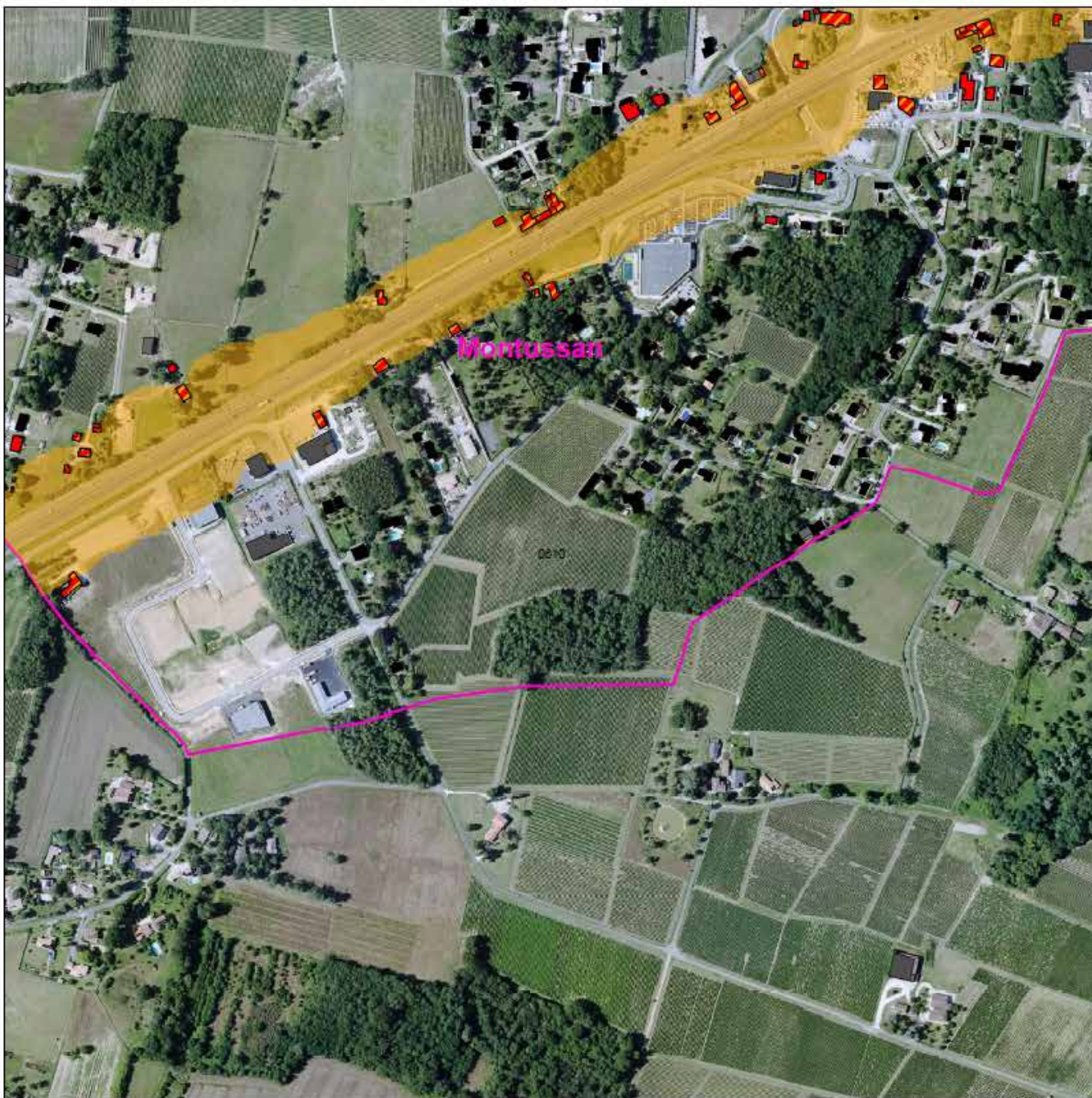
Avertissements :

Les cartes ne sont pas des documents juridiquement opposables. Elles n'entraînent aucune servitude d'urbanisme. Pour l'utilisation de la carte sous pdf, il est fortement déconseillé de zoomer au-delà de 100%, l'objectif des cartes étant de donner une évaluation globale de l'exposition au bruit, et non une représentation détaillée.

Echelle : 1:5 000



Format d'origine : A3 - 42cm x 29.7 cm



Indicateur Ln

Zone supérieure au seuil Ln= 62 dB(A)

Bâtiments

- habitations potentielles
- habitations potentielles Lden > 68 dB(A)
- habitations potentielles Lden > 68 dB(A) et Ln > 62 dB(A)
- bâtiment d'enseignement
- bâtiment d'enseignement Lden > 68 dB(A)
- bâtiment de santé
- bâtiment de santé Lden > 68 dB(A)
- bâtiment agricole commercial ou industriel
- bâtiment remarquable

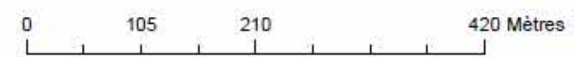
Description de la carte :

Cette carte a été établie dans le cadre de la Directive Européenne 2002/49/CE. Elle représente les niveaux sonores issus exclusivement du trafic routier selon l'indicateur Ln.

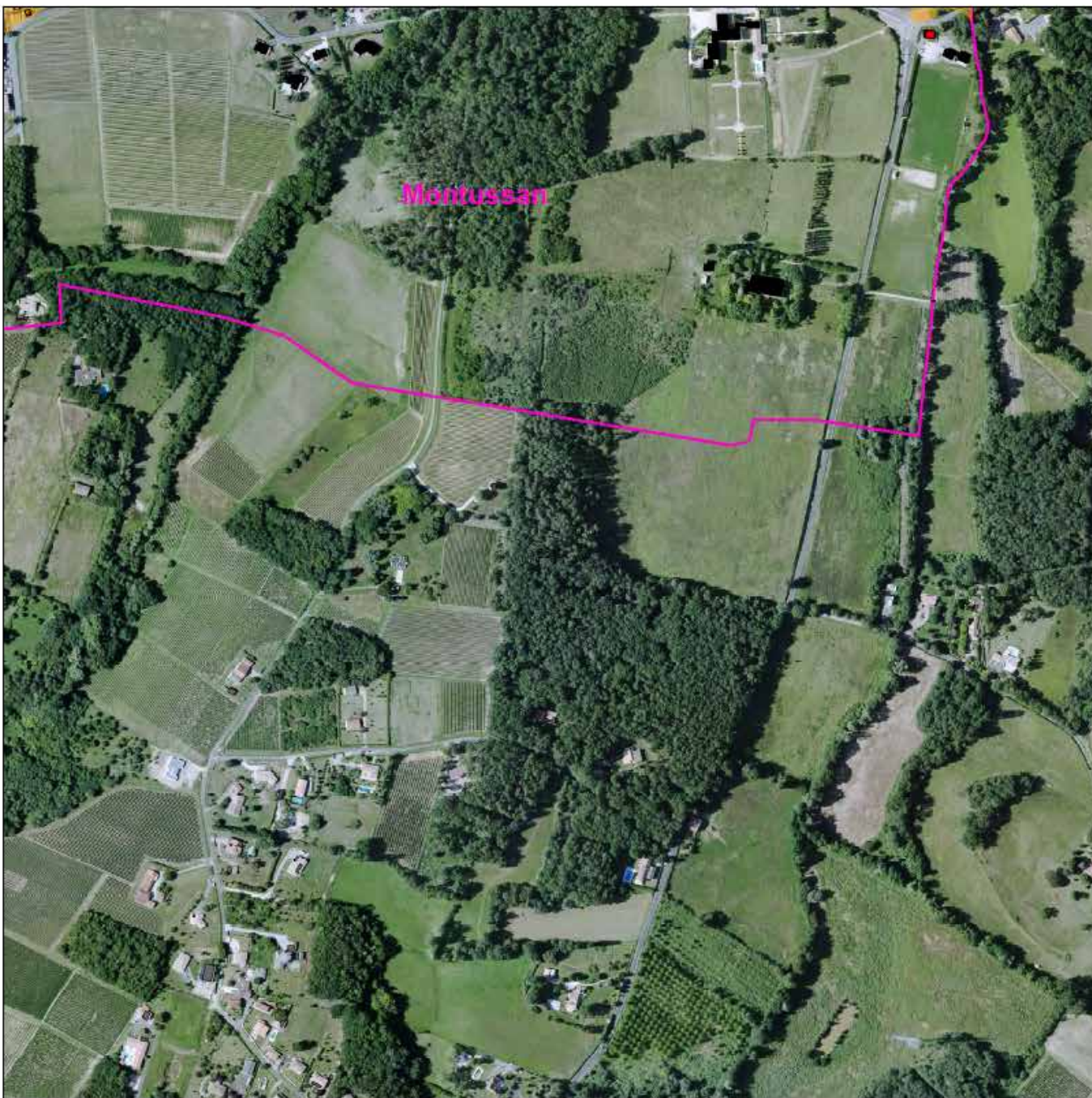
Avertissements :

Les cartes ne sont pas des documents juridiquement opposables. Elles n'entraînent aucune servitude d'urbanisme. Pour l'utilisation de la carte sous pdf, il est fortement déconseillé de zoomer au-delà de 100%, l'objectif des cartes étant de donner une évaluation globale de l'exposition au bruit, et non une représentation détaillée.

Echelle : 1:5 000



Format d'origine : A3 - 42cm x 29.7 cm



Indicateur Ln

Zone supérieure au seuil Ln= 62 dB(A)

Bâtiments

- habitations potentielles
- habitations potentielles Lden > 68 dB(A)
- habitations potentielles Lden > 68 dB(A) et Ln > 62 dB(A)
- bâtiment d'enseignement
- bâtiment d'enseignement Lden > 68 dB(A)
- bâtiment de santé
- bâtiment de santé Lden > 68 dB(A)
- bâtiment agricole commercial ou industriel
- bâtiment remarquable

Description de la carte :

Cette carte a été établie dans le cadre de la Directive Européenne 2002/49/CE. Elle représente les niveaux sonores issus exclusivement du trafic routier selon l'indicateur Ln.

Avertissements :

Les cartes ne sont pas des documents juridiquement opposables. Elles n'entraînent aucune servitude d'urbanisme. Pour l'utilisation de la carte sous pdf, il est fortement déconseillé de zoomer au-delà de 100%, l'objectif des cartes étant de donner une évaluation globale de l'exposition au bruit, et non une représentation détaillée.

Echelle : 1:5 000



Format d'origine : A3 - 42cm x 29.7 cm